

ทับหุ้

Thun Hoon
Circulation: 100,000
Ad Rate: 550

Section: First Section/กระดานเขียน

วันที่: ศุกร์ 24 พฤษภาคม 2562

ปีที่: 16

ฉบับที่: 3752

Col.Inch: 42.18 Ad Value: 23,199

หน้า: 12(ล่าง)

PRValue (x3): 69,597

คลิป: ชาว-ดำ

คอลัมน์: Fast Trade KINGSFORD

KAMART

แนะนำ "ซื้อเก็งกำไร" ราคา Sideway Up ไตรระดับขึ้นมาจากโซน Bottom และ Breakout เส้นค่าเฉลี่ย EMA 200 ขึ้นมา ด้านสัญญาณ MACD เป็นบวก จึงแนะนำให้ Follow Buy วางแนวต้านไว้ที่ 4.40-4.50 บาท ส่วนแนวรับอยู่ที่ 4.20 บาท และ Stop Loss หากราคาปรับตัวลงต่ำกว่า 4.16 บาท

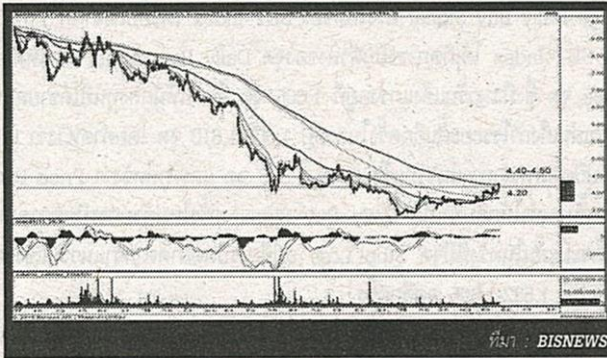


KINGSFORD

Fast Trade

● ลักษณะธุรกิจ :

ประกอบธุรกิจนำเข้า และจัดจำหน่ายสินค้ากลุ่มผลิตภัณฑ์เครื่องสำอาง, กลุ่มผลิตภัณฑ์บำรุงผิวหน้า และผิวกาย, กลุ่มอุปกรณ์ความงาม, กลุ่มผลิตภัณฑ์อาหารเสริม และอื่นๆ



Key Ratios	3Q/2562	3Q/2561	2561	2560
อัตราส่วนสภาพคล่อง (เท่า)	2.02	2.79	1.68	2.27
อัตราผลตอบแทนผู้ถือหุ้น (%)	36.62	30.08	38.95	33.83
อัตราผลตอบแทนจากสินทรัพย์ (%)	29.78	27.44	29.39	28.17
อัตราส่วนหนี้สินต่อส่วนของผู้ถือหุ้น (เท่า)	0.46	0.43	0.57	0.55
อัตราส่วนหมุนเวียนทรัพย์สิน (เท่า)	1.14	1.20	1.14	1.20
อัตรากำไรขั้นต้น (%)	55.98	54.44	54.15	55.51
EBIT Margin (%)	26.27	24.37	25.76	23.44
อัตรากำไรสุทธิ (%)	20.48	18.88	21.83	18.15

ที่มา : SETSmart

ทินฮูน

Thun Hoon
Circulation: 100,000
Ad Rate: 550

Section: First Section/กระดานเขียน

วันที่: ศุกร์ 24 พฤษภาคม 2562

ปีที่: 16

ฉบับที่: 3752

Col.Inch: 42.18 Ad Value: 23,199

หน้า: 12(ล่าง)

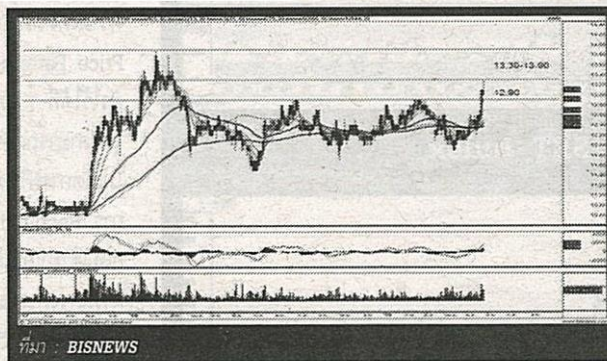
PRValue (x3): 69,597

คลิป: ชาว-ดำ

คอลัมน์: Fast Trade KINGSFORD

TTW

- แนะนำ "ชื้อแก๊งกำไร" ราคาแกว่งตัวขึ้นเตรียมทดสอบแนว
- ดันที่ 13.30-13.90 บาท หนุนด้วยปริมาณการซื้อขายที่เพิ่มขึ้น
- และสัญญาณ MACD เป็นบวก เบื้องต้นหากราคารักษาระดับเหนือ
- แนวรับที่ 12.90 บาท ได้แนะนำ Follow Buy แก๊งกำไรตามกรอบ
- แนวต้านข้างต้น และ Stop Loss ที่ 12.70 บาท



ที่มา : BISNEWS

● ลักษณะธุรกิจ :

ผลิตและจำหน่ายน้ำประปา ให้กับการประปาส่วนภูมิภาค (กปภ.) โดยบริษัทดำเนินการ ครอบคลุมพื้นที่ นครชัยศรี อ.สามพราน อ.พุทธมณฑล จังหวัดนครปฐม และ อ.เมือง สมุทรสาคร อ.กระทุ่มแบน จังหวัดสมุทรสาคร สำหรับ บริษัทย่อยดำเนินการในเขต จ. ปทุมธานี

Key Ratios	3M/2562	3M/2561	2561	2560
อัตราส่วนสภาพคล่อง (เท่า)	2.17	1.57	1.66	1.60
อัตราผลตอบแทนผู้ถือหุ้น (%)	22.75	22.21	23.53	22.83
อัตราผลตอบแทนจากสินทรัพย์ (%)	16.85	15.09	16.52	15.17
อัตราส่วนหนี้สินต่อส่วนของผู้ถือหุ้น (เท่า)	0.74	0.91	0.89	0.96
อัตราส่วนหมุนเวียนทรัพย์สิน (เท่า)	0.27	0.24	0.26	0.24
อัตรากำไรขั้นต้น (%)	71.30	71.28	70.94	72.04
EBIT Margin (%)	64.50	63.02	63.09	64.27
อัตรากำไรสุทธิ (%)	47.61	45.97	46.59	46.02

ที่มา : SETSmart