

ทับทูน

Thun Hoon
Circulation: 100,000
Ad Rate: 550

Section: First Section/กระดานเขียน

วันที่: จันทร์ 5 สิงหาคม 2562

ปีที่: 16

ฉบับที่: 3800

Col.Inch: 57

Ad Value: 31,350

หน้า: 12(กลาง)

PRValue (x3): 94,050

คลิป: ชาว-ดำ

คอลัมน์: Fast Trade KINGSFORD

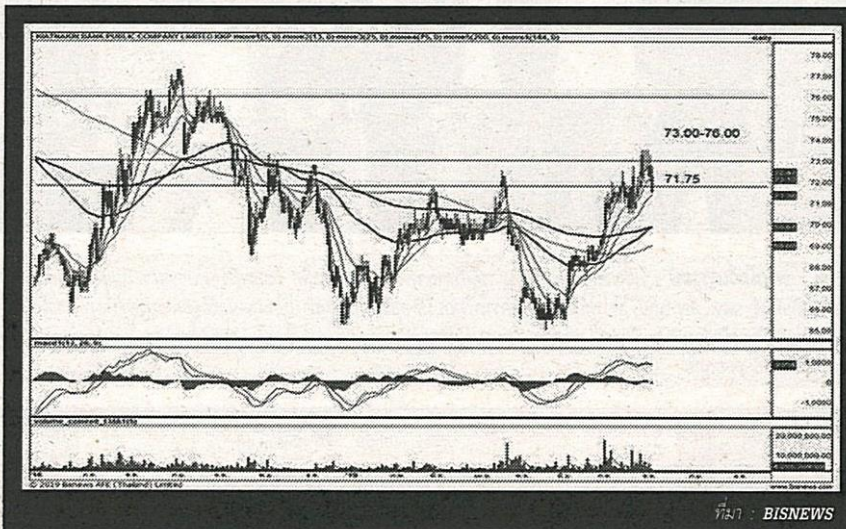
KKP

แนะนำ "ซื้อเก็งกำไร" ราคาเริ่มทรงตัวหลังการปรับฐานระยะสั้น ขณะที่สัญญาณ MACD ยังเป็นบวกต่อเนื่อง เบื้องต้นเราวาง Filter แนวรับที่ 71.75 บาท หากราคารักษาระดับเหนือบริเวณดังกล่าวได้ก็แนะนำให้ "ทยอยซื้อสะสม" รอเก็งกำไรในจังหวะราคาติดกลับ โดยวางแนวต้านไว้ที่ 73.00-76.00 บาท และวางจุด Stop Loss ไว้ด้วยที่ 71.00 บาท



KINGSFORD

Fast Trade



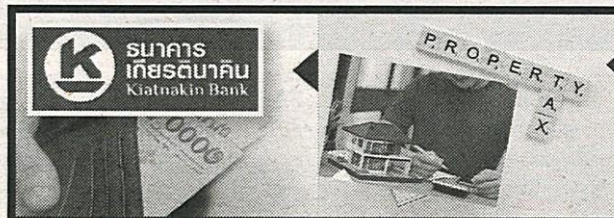
ที่มา : BISNEWS

● ลักษณะธุรกิจ :

กลุ่มธุรกิจการเงิน
เกียรตินาคินภัทร ประกอบ
ธุรกิจธนาคารพาณิชย์ และ
ธุรกิจตลาดทุน โดยธุรกิจ
ธนาคารพาณิชย์ ดำเนินการ
ภายใต้ธนาคารเกียรตินาคิน
จำกัด (มหาชน) และธุรกิจ
ตลาดทุน ดำเนินการภายใต้
บริษัท ทุนภัทร จำกัด (มหาชน)
บริษัทหลักทรัพย์ ภัทร จำกัด
(มหาชน) และบริษัทหลักทรัพย์
จัดการกองทุน ภัทร จำกัด

Key Ratios	3M/2562	3M/2561	2561	2560
อัตราผลตอบแทนผู้ถือหุ้น (%)	13.35	13.53	14.47	14.06
อัตราผลตอบแทนจากสินทรัพย์ (%)	2.41	2.69	2.61	2.82
อัตรากำไรสุทธิ (%)	20.66	29.40	26.65	28.04

ที่มา : SETSmart



ทินหุ้น

Thun Hoon
Circulation: 100,000
Ad Rate: 550

Section: First Section/กระดานเขียน

วันที่: จันทร์ 5 สิงหาคม 2562

ปีที่: 16

ฉบับที่: 3800

หน้า: 12(กลาง)

Col.Inch: 57

Ad Value: 31,350

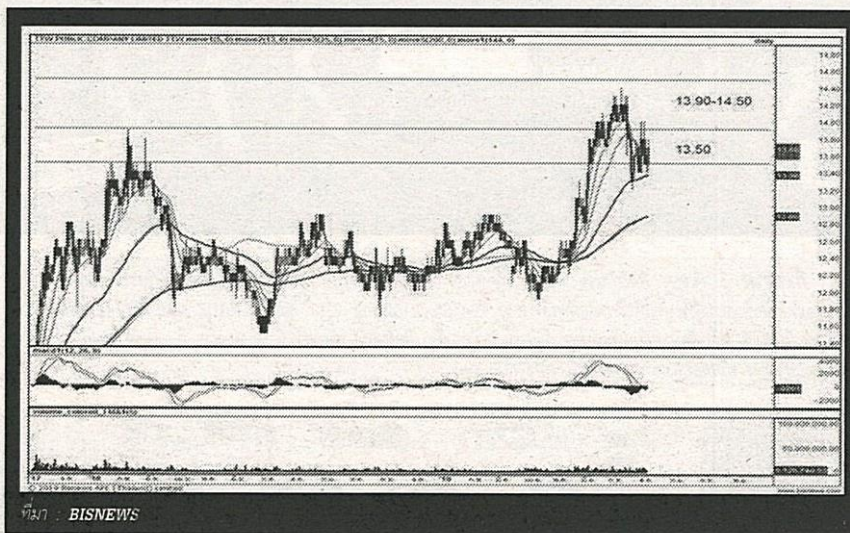
PRValue (x3): 94,050

ศิลปิน: ชาว-ดำ

คอลัมน์: Fast Trade KINGSFORD

TTW

- แนะนำ "ชื้อกิ่งกำไร" ราคา Sideway รักษาระดับเหนือ
- เส้นค่าเฉลี่ย EMA 75 วัน ขณะที่ปริมาณการซื้อขายสะสมที่อยู่
- ในระดับสูง เราแนะนำให้ Follow Buy มีแนวต้านที่ 13.90-
- 14.50 บาท ส่วนแนวรับวางไว้ที่ 13.50 บาท และ Stop Loss
- ที่ 13.20 บาท



Key Ratios	3M/2562	3M/2561	2561	2560
อัตราส่วนสภาพคล่อง (เท่า)	2.17	1.57	1.66	1.60
อัตราผลตอบแทนผู้ถือหุ้น (%)	22.75	22.21	23.53	22.83
อัตราผลตอบแทนจากสินทรัพย์ (%)	16.85	15.09	16.52	15.17
อัตราส่วนหนี้สินต่อส่วนของผู้ถือหุ้น (เท่า)	0.74	0.91	0.89	0.96
อัตราส่วนหมุนเวียนทรัพย์สิน (เท่า)	0.27	0.24	0.26	0.24
อัตรากำไรขั้นต้น (%)	71.30	71.28	70.94	72.04
EBIT Margin (%)	64.50	63.02	63.09	64.27
อัตรากำไรสุทธิ (%)	47.61	45.97	46.59	46.02

ที่มา : SETSmart

ลักษณะธุรกิจ :

ผลิตและจำหน่าย
น้ำประปาให้กับการ
ประปาส่วนภูมิภาค
(กปภ.) โดยบริษัท
ดำเนินการครอบคลุม
พื้นที่ อ.นครชัยศรี
อ.สามพราน อ.พุทธมณฑล
จ.นครปฐม และ อ.เมือง
สมุทรสาคร อ.กระทุ่มแบน
จ.สมุทรสาคร สำหรับ
บริษัทย่อยดำเนินการใน
เขต จ. ปทุมธานี