

## โครงสร้างด้านการพัฒนาความยั่งยืน

โครงสร้างคณะกรรมการบริษัทเป็นแบบชั้นเดียว (One tier system) ประกอบด้วย คณะกรรมการชุดย่อย 4 ชุด ทำหน้าที่กำกับดูแลการดำเนินธุรกิจให้เป็นไปตามกฎหมาย วัตถุประสงค์ และข้อบังคับของบริษัทฯ รวมถึงมติที่ประชุม ผู้ถือหุ้นภายใต้แนวปฏิบัติคณะกรรมการ ที่มีการทบทวนและปรับปรุงอย่างสม่ำเสมอ เพื่อให้สอดคล้องกับสภาพธุรกิจ ในปัจจุบันและหลักบรรษัทภิบาล โดยมีคณะกรรมการ จำนวน 12 คน แบ่งตามความหลากหลายคุณสมบัติของคณะกรรมการ และคณะกรรมการชุดย่อยได้ดังนี้

### คณะกรรมการบริษัท

เพศ	คน	ร้อยละ
ชาย 	10	83
หญิง 	2	17
สัญชาติ/เชื้อชาติ	คน	ร้อยละ
ไทย 	10	83
ญี่ปุ่น 	2	17
คุณสมบัติคณะกรรมการ	คน	ร้อยละ
เป็นผู้บริหาร	1	8
ไม่เป็นผู้บริหาร	11	92
กรรมการอิสระ	4	33
ไม่เป็นกรรมการอิสระ	8	67
คุณสมบัติประธานคณะกรรมการ		
<input checked="" type="checkbox"/> มีความเป็นอิสระ		
<input checked="" type="checkbox"/> ไม่เป็นกรรมการผู้จัดการ/อดีตกรรมการผู้จัดการ		
<input checked="" type="checkbox"/> ไม่เป็นผู้บริหาร/อดีตผู้บริหาร		
ระยะเวลาการดำรงตำแหน่งโดยเฉลี่ย ของคณะกรรมการในปี 2566	10 ปี	

## คณะกรรมการชด้อย

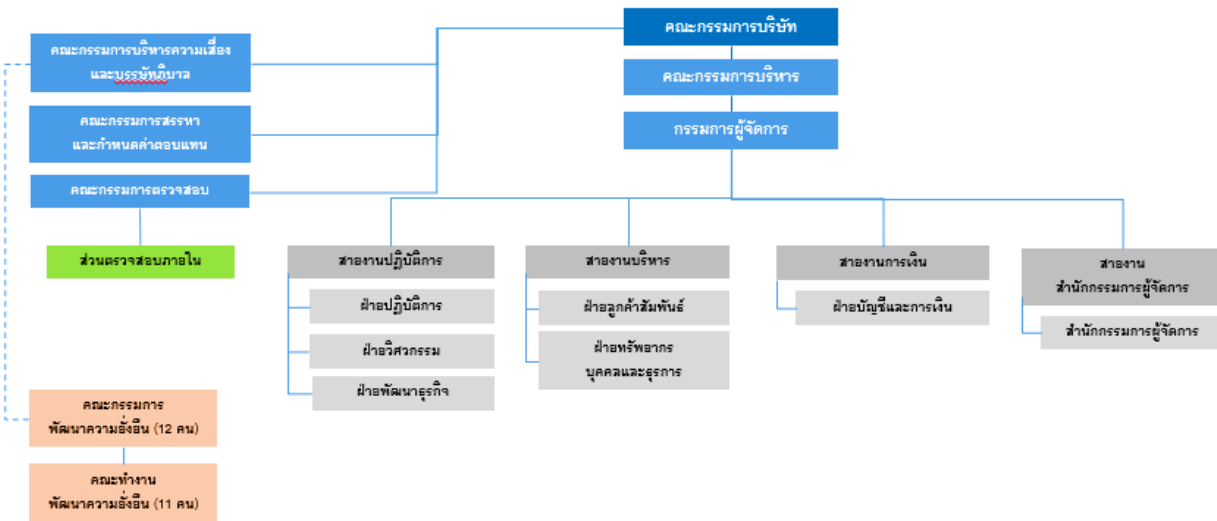
คณะกรรมการชด้อย	แบ่งตามคุณสมบัติ	หน้าที่และความรับผิดชอบ
<b>คณะกรรมการบริหาร</b> (รวม 5 คน)	<ul style="list-style-type: none"> <li>▪ เป็นผู้บริหาร 1 คน</li> <li>▪ ไม่เป็นผู้บริหาร 4 คน</li> <li>▪ เพศชาย 4 คน</li> <li>▪ เพศหญิง 1 คน</li> </ul>	<ul style="list-style-type: none"> <li>▪ กำกับดูแลการปฏิบัติงานของกรรมการผู้จัดการ ให้เป็นไปตามนโยบายและกลยุทธ์ที่กำหนดโดยคณะกรรมการบริษัท ตลอดจนให้คำแนะนำและคำปรึกษาแก่กรรมการผู้จัดการ</li> <li>▪ กำกับดูแลการศึกษาความเป็นไปได้สำหรับโครงการใหม่รวมทั้งพิจารณาอนุมัติดำเนินโครงการต่างๆ</li> <li>▪ อนุมัติการดำเนินกิจกรรมใดๆ ซึ่งมีผลผูกพันต่อบริษัทฯ ในวงเงินไม่เกิน 50 ล้านบาท ภายใต้กรอบนโยบายและกลยุทธ์ที่กำหนดโดยคณะกรรมการบริษัท</li> <li>▪ ดำเนินการอื่นๆ ตามที่ได้รับมอบหมายจากคณะกรรมการบริษัท</li> </ul>
<b>คณะกรรมการตรวจสอบ</b> (รวม 3 คน)	<ul style="list-style-type: none"> <li>▪ ไม่เป็นผู้บริหาร 3 คน</li> <li>▪ กรรมการอิสระ: 3 คน</li> <li>▪ เพศชาย 3 คน</li> </ul>	<ul style="list-style-type: none"> <li>▪ สอบทานรายงานการเงินของบริษัทฯ ให้มีความถูกต้องและเปิดเผยอย่างเพียงพอ</li> <li>▪ สอบทานระบบการควบคุมภายใน และการตรวจสอบภายในของบริษัทฯ</li> <li>▪ พิจารณาการเปิดเผยข้อมูลของบริษัทฯ ในกรณีที่เกิดรายการที่เกี่ยวข้องกัน หรือรายการที่อาจมีความขัดแย้งทางผลประโยชน์ ให้มีความถูกต้อง ครบถ้วนและทันเวลา</li> </ul>
<b>คณะกรรมการบริหารความเสี่ยงและบรรษัทภิบาล</b> (รวม 5 คน)	<ul style="list-style-type: none"> <li>▪ เป็นผู้บริหาร 1 คน</li> <li>▪ ไม่เป็นผู้บริหาร 4 คน</li> <li>▪ กรรมการอิสระ: 2 คน</li> <li>▪ ไม่เป็นกรรมการอิสระ: 3 คน</li> <li>▪ เพศชาย 3 คน</li> <li>▪ เพศหญิง 2 คน</li> </ul>	<ul style="list-style-type: none"> <li>▪ พิจารณานโยบาย กลยุทธ์ และแผนบริหารความเสี่ยง</li> <li>▪ ตรวจสอบติดตามและควบคุมการบริหารจัดการความเสี่ยงของบริษัทฯ โดยรวมให้อยู่ในระดับที่ยอมรับได้</li> </ul>

คณะกรรมการชุดย่อย	แบ่งตามคุณสมบัติ	หน้าที่และความรับผิดชอบ
		<ul style="list-style-type: none"> <li>▪ กำกับดูแลการปฏิบัติงานของคณะกรรมการบริษัท ตลอดจนฝ่ายบริหารให้เป็นไปตามหลักการกำกับดูแลกิจการที่ดี</li> <li>▪ ทบทวนนโยบายบริษัทกับสากลและคู่มือการกำกับดูแลกิจการที่ดีและจรรยาบรรณในการดำเนินธุรกิจ</li> <li>▪ ติดตามการปฏิบัติตามนโยบายผ่านช่องทางการรับข้อร้องเรียน</li> <li>▪ กำกับดูแล ให้คำปรึกษา และข้อเสนอแนะการดำเนินงานด้านความยั่งยืน ครอบคลุมด้านสิ่งแวดล้อม สังคม และบริษัทกับสากล (Environmental, Social and Governance: ESG) รวมถึงการบริหารจัดการการเปลี่ยนแปลงสภาพภูมิอากาศ (Climate Change)</li> </ul>
<p><b>คณะกรรมการสรรหา และกำหนดค่าตอบแทน (รวม 4 คน)</b></p>	<ul style="list-style-type: none"> <li>▪ ไม่เป็นผู้บริหาร 4 คน</li> <li>▪ กรรมการอิสระ 2 คน</li> <li>▪ ไม่เป็นกรรมการอิสระ 2 คน</li> <li>▪ เพศชาย 4 คน</li> </ul>	<ul style="list-style-type: none"> <li>▪ สรรหาบุคคลที่มีคุณสมบัติเหมาะสมเข้าดำรงตำแหน่งคณะกรรมการบริษัท และกรรมการผู้จัดการ</li> <li>▪ เสนอความเห็นเกี่ยวกับการบริหารผลตอบแทนและผลประโยชน์อื่นๆ สำหรับคณะกรรมการบริษัท กรรมการชุดย่อย และกรรมการผู้จัดการ</li> </ul>

**หมายเหตุ :** สามารถศึกษาข้อมูลเพิ่มเติมเกี่ยวกับหน้าที่และความรับผิดชอบของคณะกรรมการชุดย่อยจากรายงานประจำปี 2566 (แบบ 56-1 One Report) ตามที่เผยแพร่บนเว็บไซต์ [www.ttwplc.com](http://www.ttwplc.com)

บริษัทฯ ดำเนินงานด้านความยั่งยืนผ่าน “คณะทำงานพัฒนาความยั่งยืน” และนำเสนอแผนงานด้านความยั่งยืนต่อ “คณะกรรมการพัฒนาความยั่งยืน” เพื่อจัดทำกำหนดเป้าหมาย ทิศทาง นโยบายและกลยุทธ์ด้านการพัฒนาความยั่งยืนขององค์กร และนำเสนอต่อ “คณะกรรมการบริหารความเสี่ยงและบรรษัทภิบาล” กำกับดูแลและให้คำปรึกษาด้านการพัฒนาย่างยั่งยืนขององค์กร และรายงานผลการปฏิบัติงานด้านความยั่งยืนต่อคณะกรรมการบริษัททุกไตรมาส

คณะกรรมการพัฒนาความยั่งยืน มีหน้าที่รับผิดชอบบริหารจัดการการพัฒนาความยั่งยืนภายในองค์กร ประกอบด้วย กรรมการผู้จัดการ รองกรรมการผู้จัดการ ผู้ช่วยกรรมการผู้จัดการ และผู้อำนวยการฝ่าย โดยการทำหน้าที่ของคณะกรรมการพัฒนาความยั่งยืนอยู่ภายใต้การกำกับดูแลของคณะกรรมการบริหารความเสี่ยงและบรรษัทภิบาล ส่วนคณะทำงานพัฒนาความยั่งยืน ประกอบด้วย ผู้จัดการส่วนและผู้จัดการแผนกจากหลากหลายหน่วยงาน ทำหน้าที่ตอบสนองต่อนโยบายและมาตรการด้านความยั่งยืนที่ได้รับมอบหมายจากคณะกรรมการพัฒนาความยั่งยืน ไปขยายผลและปฏิบัติอย่างเป็นรูปธรรมครอบคลุมทุกพื้นที่ธุรกิจของบริษัทฯ ทั้งนี้ บริษัทฯ ได้จัดทำโครงสร้างด้านการพัฒนาความยั่งยืนไว้ตามแผนผังด้านล่าง



**หมายเหตุ :** ส่วนกฎหมายและกำกับดูแลกิจการ สังกัดสำนักกรรมการผู้จัดการ